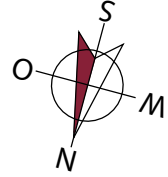
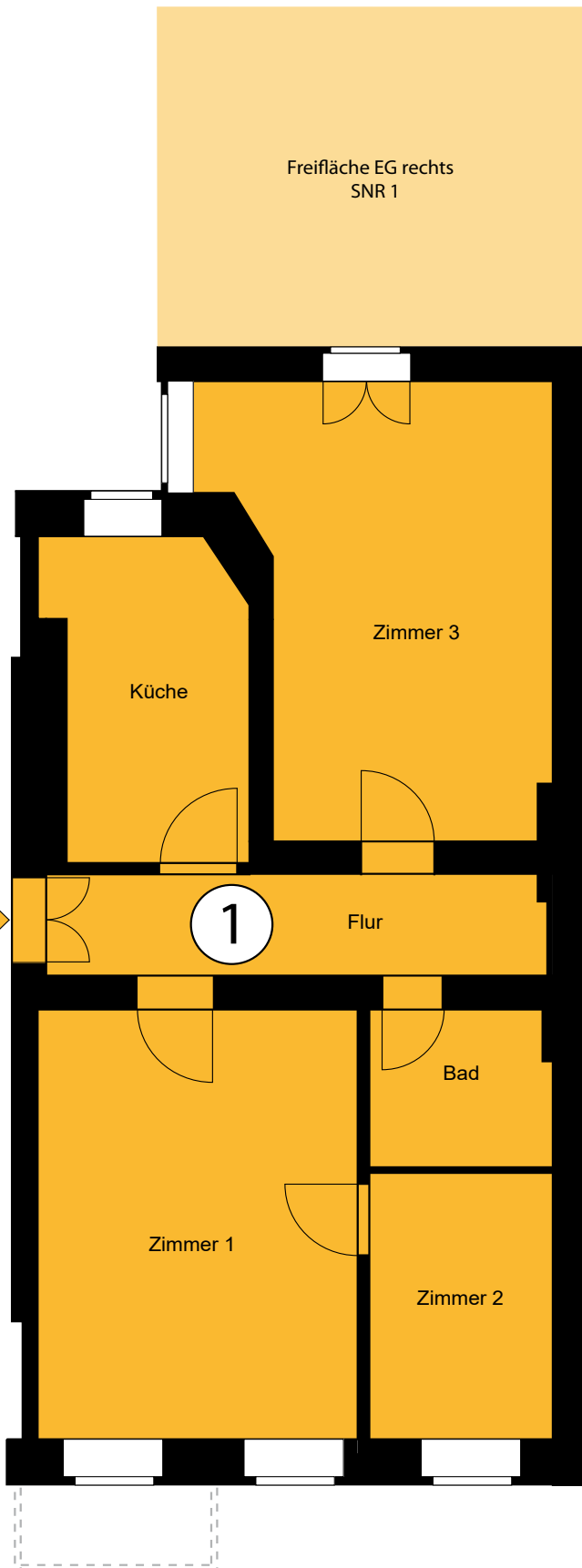




GIES & SCHRAMM

Immobilienkoordination

GARDES-DU-CORPS-STRASSE 12 , ERDGESCHOSS - WE 1



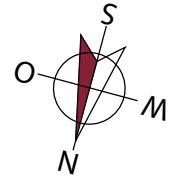
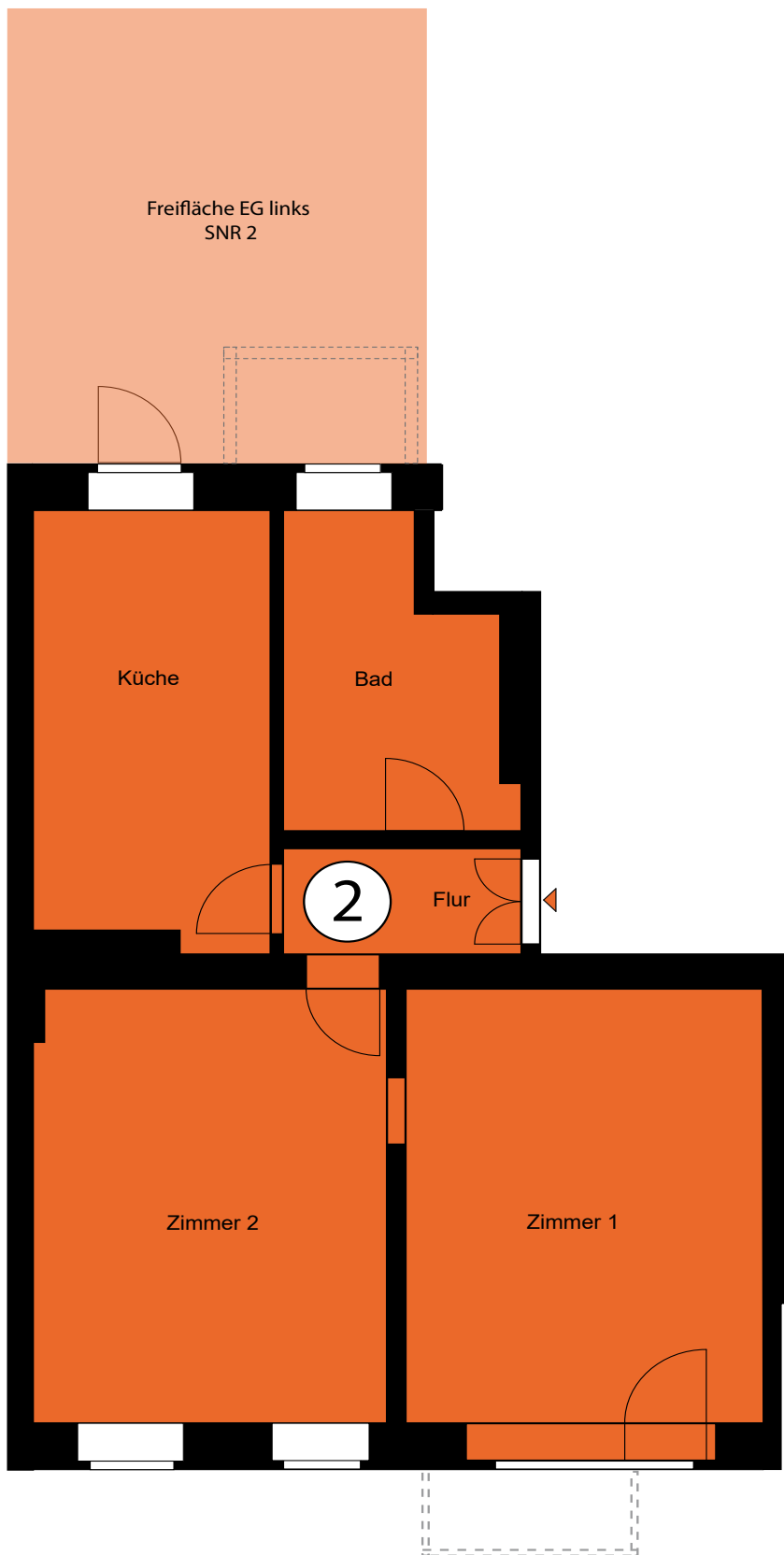
Wohn- / Nutzfläche Wohnung 1 - VH EG li.

Zimmer 1 ca.	21,86 m ²
Zimmer 2 ca.	7,45 m ²
Zimmer 3 ca.	20,94 m ²
Küche ca.	9,22 m ²
Bad ca.	3,97 m ²
Flur ca.	8,22 m ²
Terrasse SNR	7,39 m ²
Summe WE 1 ca.	79,05 m²

Angabenvorbehalt: Die enthaltenen Angaben sind unverbindlich, Irrtümer bleiben vorbehalten.



GARDES-DU-CORPS-STRASSE 12, ERDGESCHOSS - WE 2



Wohn- / Nutzfläche
Wohnung 2 - VH EG re.

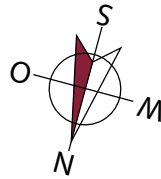
Zimmer 1 ca.	24,37 m ²
Zimmer 2 ca.	21,88 m ²
Küche ca.	14,96 m ²
Bad ca.	8,36 m ²
Flur ca.	3,44 m ²
Terrasse SNR	6,82 m ²
Summe WE 2 ca.	79,83 m²



GIES & SCHRAMM

Immobilienkoordination

GARDES-DU-CORPS-STRASSE 12, 1. OBERGESCHOSS - WE 3



Wohn- / Nutzfläche
Wohnung 3 - 1. OG li.

Zimmer 1 ca.	25,26 m ²
Zimmer 2 ca.	25,28 m ²
Zimmer 3 ca.	22,07 m ²
Zimmer 4 ca.	22,42 m ²
Küche ca.	9,80 m ²
Bad ca.	9,88 m ²
Flur ca.	10,47 m ²
Kammer 1 ca.	1,61 m ²
Kammer 2 ca.	0,87 m ²
Balkon 150% ca.	3,02 m ²
Balkon 2 50% ca.	1,10 m ²
Balkon 3 ca.	1,10 m ²
Summe WE 3 ca.	132,88 m²



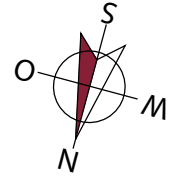
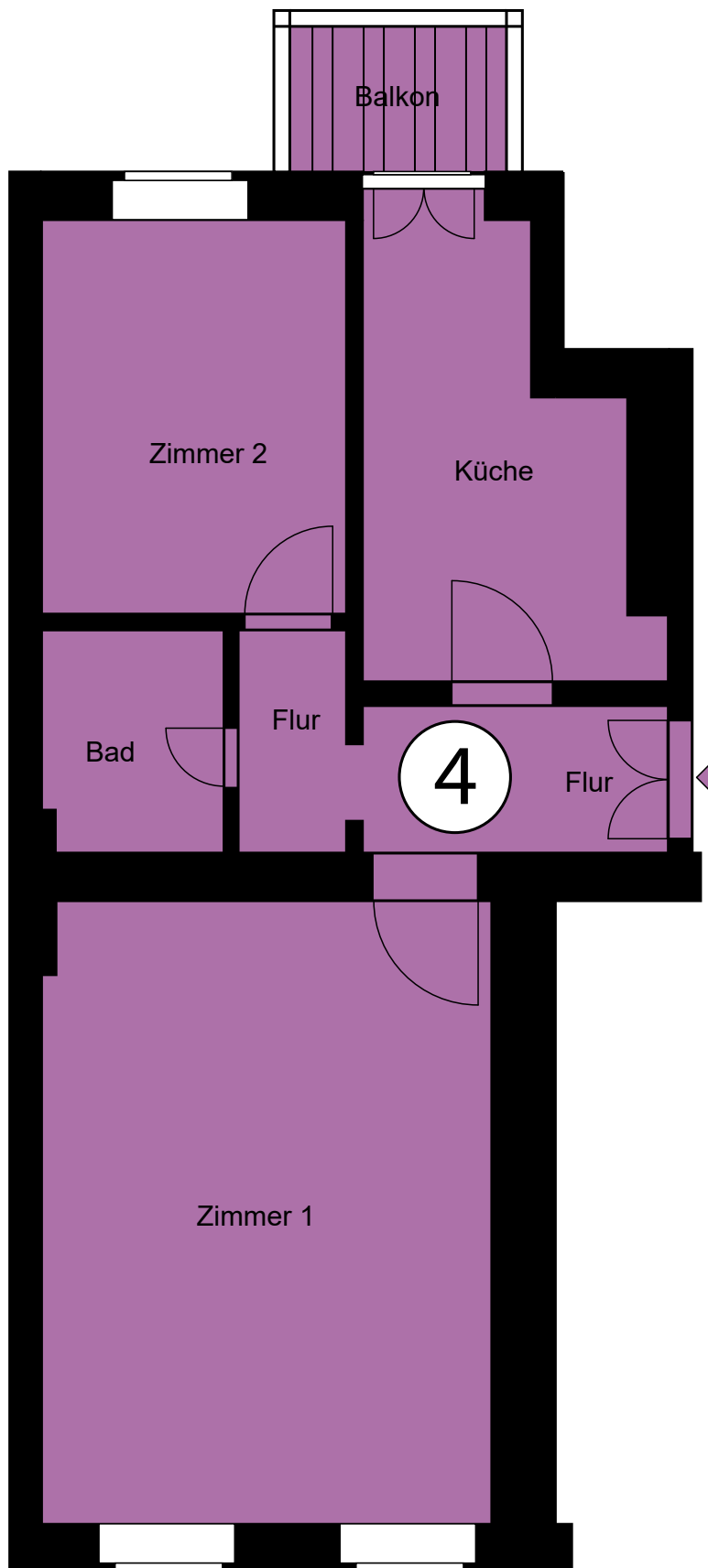
Angabenvorbehalt: Die enthaltenen Angaben sind unverbindlich, Irrtümer bleiben vorbehalten.



GIES & SCHRAMM

Immobilienkoordination

GARDES-DU-CORPS-STRASSE 12, 1. OBERGESCHOSS - WE 4



Wohn- / Nutzfläche, Wohnung 4 - 1. OG re.

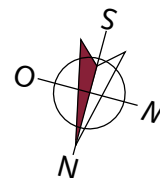
Zimmer 1 ca.	23,16 m ²
Zimmer 2 ca.	9,14 m ²
Küche ca.	9,15 m ²
Bad ca.	3,44 m ²
Flur ca.	5,93 m ²
Balkon 50% ca.	1,35 m ²
Summe WE 4 ca.	52,17 m²



GIES & SCHRAMM

Immobilienkoordination

GARDES-DU-CORPS-STRASSE 12, 2. OBERGESCHOSS - WE 5



Wohn- / Nutzfläche Wohnung 5 - 2. OG re.

Zimmer 1 ca.	25,13 m ²
Zimmer 2 ca.	25,66 m ²
Zimmer 3 ca.	22,07 m ²
Zimmer 4 ca.	6,05 m ²
Küche ca.	9,96 m ²
Bad ca.	3,70 m ²
Flur ca.	10,47 m ²
Kammer	1,62 m ²
Abstellraum	0,83 m ²
Balkon 1 ca.	3,02 m ²
Balkon 2 ca.	1,10 m ²
Summe WE 5 ca.	109,61 m²

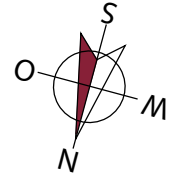
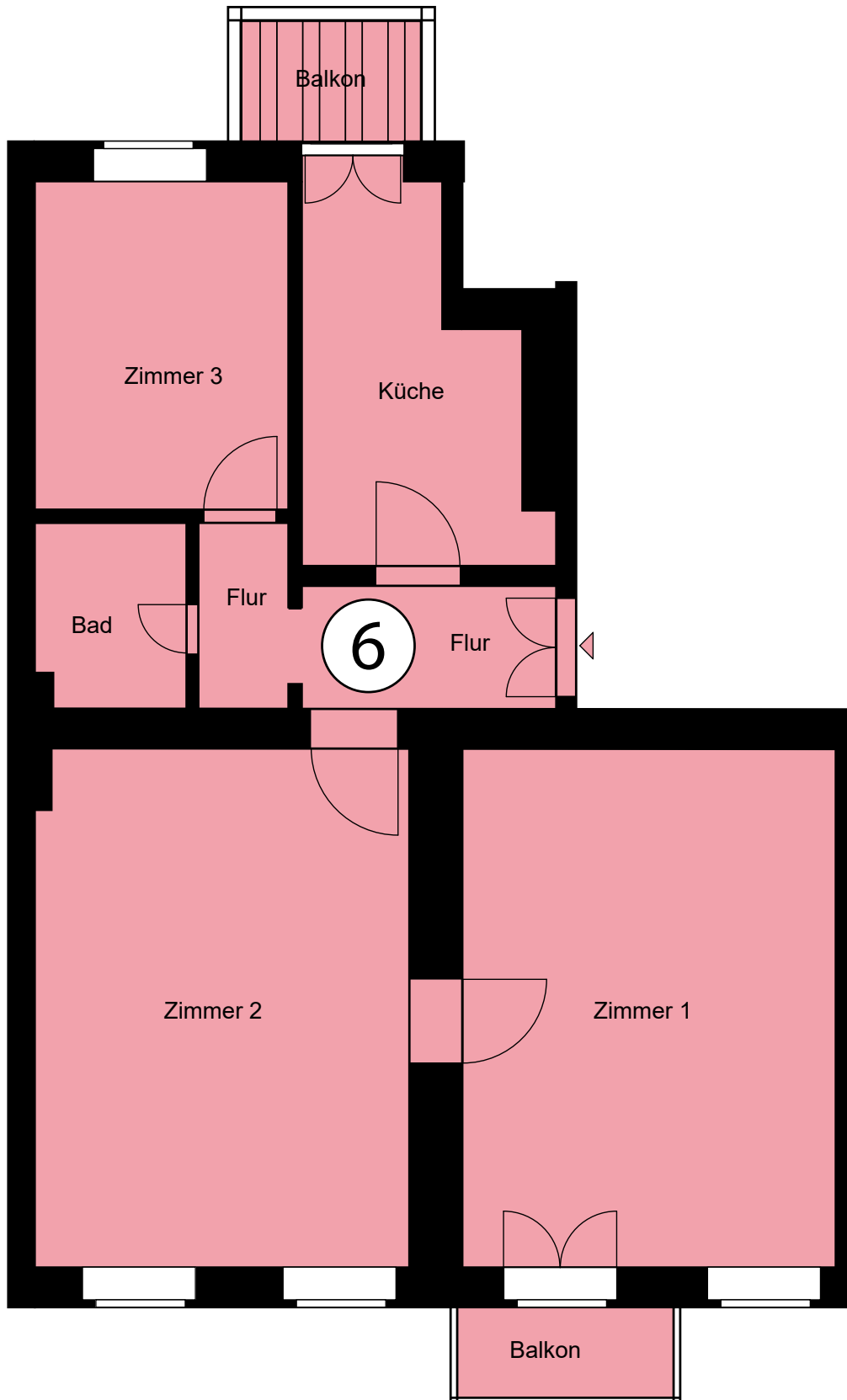
Angabenvorbehalt: Die enthaltenen Angaben sind unverbindlich, Irrtümer bleiben vorbehalten.



GIES & SCHRAMM

Immobilienkoordination

GARDES-DU-CORPS-STRASSE 12, 2. OBERGESCHOSS - WE 6



Wohn- / Nutzfläche Wohnung 6 - 2. OG li.

Zimmer 1 ca.	23,37 m ²
Zimmer 2 ca.	24,23 m ²
Zimmer 3 ca.	9,90 m ²
Küche ca.	9,20 m ²
Bad ca.	3,40 m ²
Flur ca.	5,66 m ²
Balkon 1 ca.	1,35 m ²
Balkon 2 ca.	1,10 m ²
Summe WE 6 ca.	78,21 m²

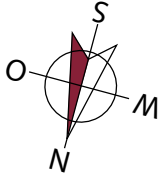
Angabenvorbehalt: Die enthaltenen Angaben sind unverbindlich, Irrtümer bleiben vorbehalten.



GIES & SCHRAMM

Immobilienkoordination

GARDES-DU-CORPS-STRASSE 12, 1 OBERGESCHOSS- WE 7



Wohn- / Nutzfläche
Wfl.-Wohnung 7 - VH 10G re.

Zimmer 1 ca.	25,40 m ²
Zimmer 2 ca.	26,42 m ²
Zimmer 3 ca.	22,01 m ²
Zimmer 4 ca.	23,03 m ²
Küche ca.	9,92 m ²
Bad ca.	11,12 m ²
Flur 1 ca.	7,77 m ²
Flur 2 ca.	4,36 m ²
Balkon ca.	3,02 m ²
Summe WE 7 ca.	133,05 m²



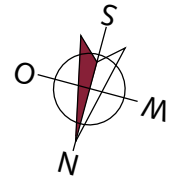
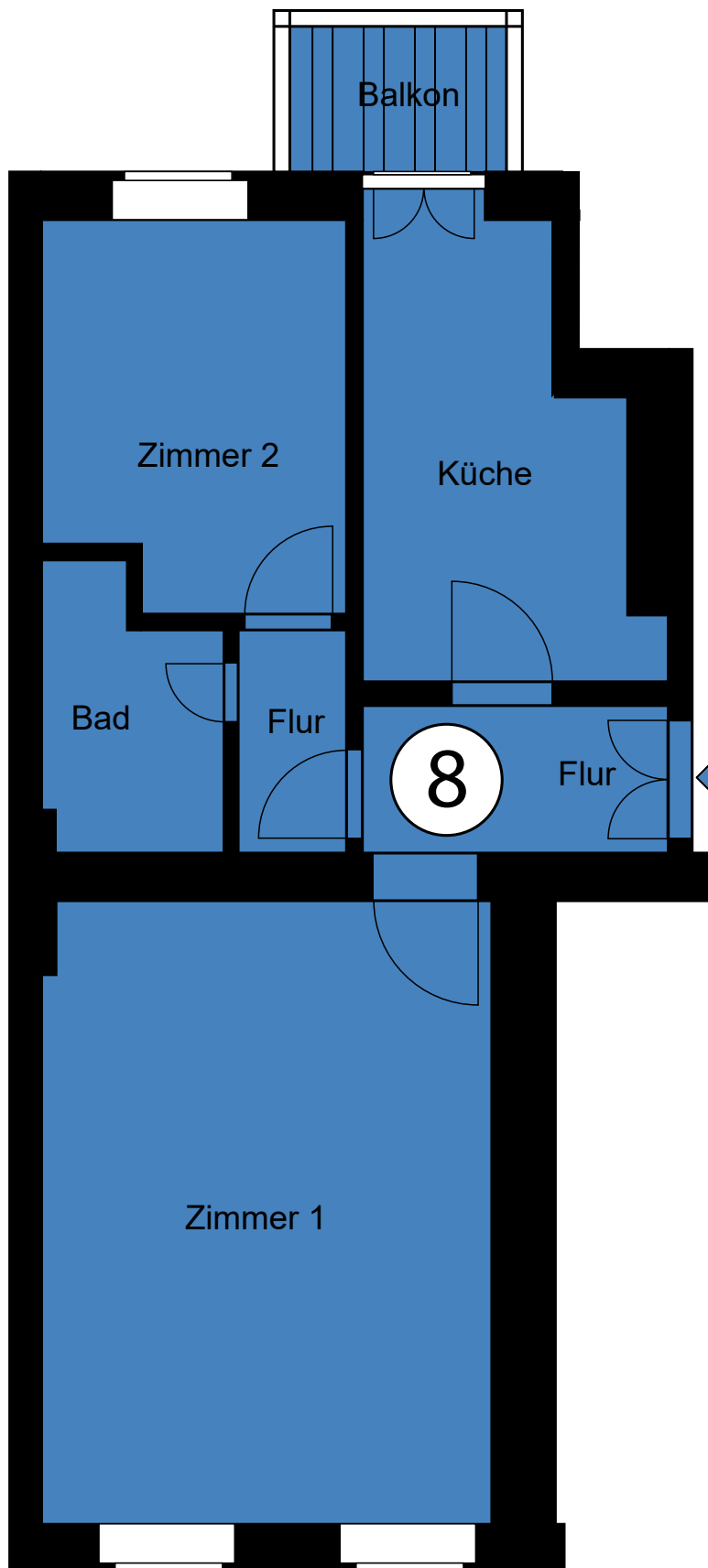
Angabenvorbehalt: Die enthaltenen Angaben sind unverbindlich, Irrtümer bleiben vorbehalten.



GIES & SCHRAMM

Immobilienkoordination

GARDES-DU-CORPS-STRASSE 12, 3. OBERGESCHOSS- WE 8



Wohn- / Nutzfläche Wohnung 8 - 3. OG links

Zimmer 1 ca.	24,29 m ²
Zimmer 2 ca.	11,37 m ²
Küche ca.	9,44 m ²
Bad ca.	2,85 m ²
Flur 1 ca.	3,70 m ²
Balkon ca.	1,35 m ²
Summe WE 8 ca.	54,60 m²

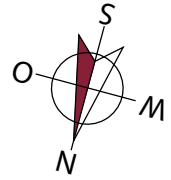
Angabenvorbehalt: Die enthaltenen Angaben sind unverbindlich, Irrtümer bleiben vorbehalten.



GIES & SCHRAMM

Immobilienkoordination

GARDES-DU-CORPS-STRASSE 12, 4. OBERGESCHOSS- WE 9



Wohn- / Nutzfläche Wohnung 9 - 4 OG rechts

Zimmer 1 ca.	25,69 m ²
Zimmer 2 ca.	26,24 m ²
Zimmer 3 ca.	22,07 m ²
Küche ca.	10,90 m ²
Bad ca.	9,89 m ²
Flur ca.	12,12 m ²
Balkon ca.	3,02 m ²
Summe WE 9 ca.	109,93 m²

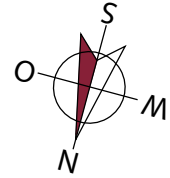
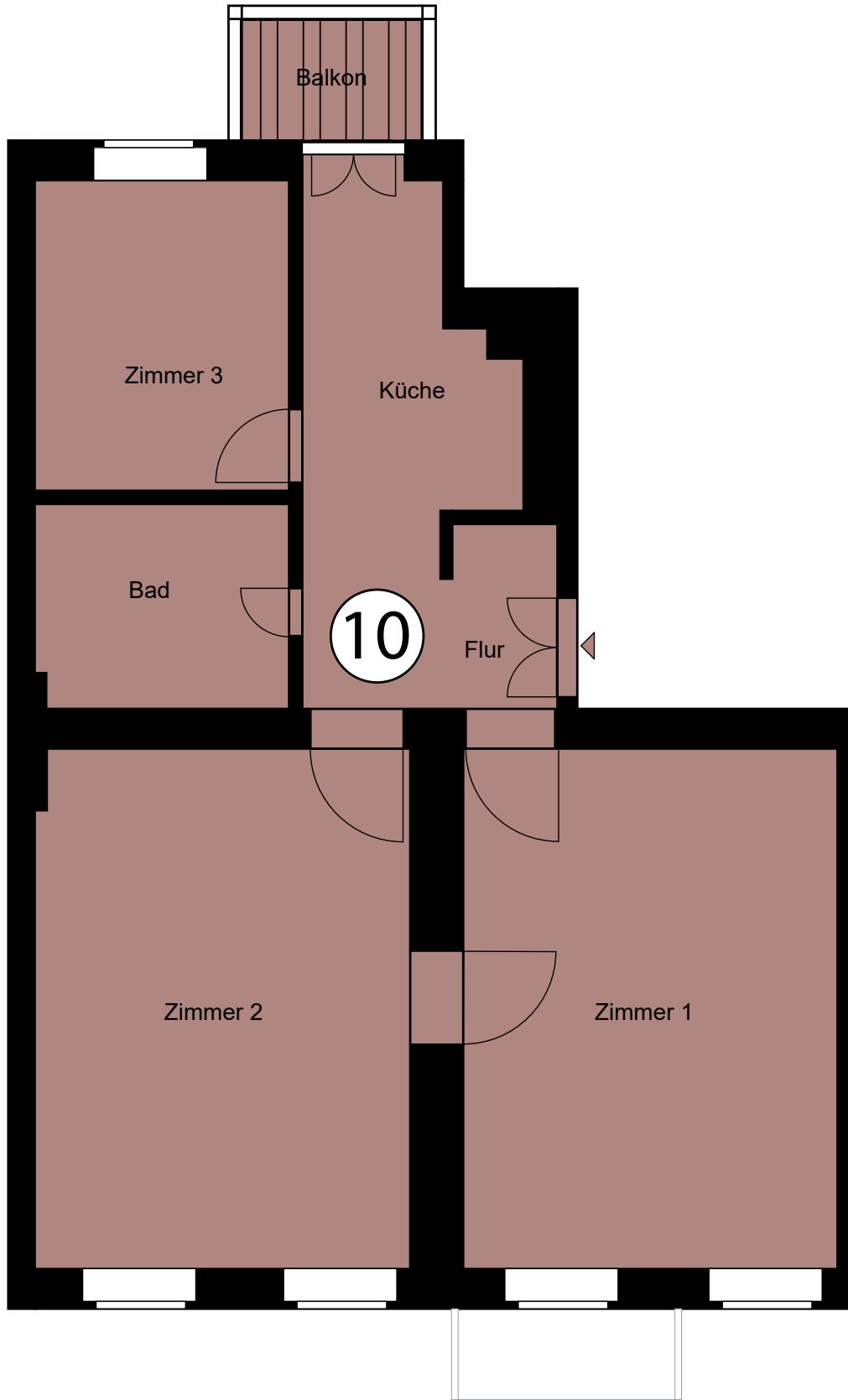
Angabenvorbehalt: Die enthaltenen Angaben sind unverbindlich, Irrtümer bleiben vorbehalten.



GIES & SCHRAMM

Immobilienkoordination

GARDES-DU-CORPS-STRASSE 12, 4. OBERGESCHOSS- WE 10



Wohn- / Nutzfläche Wohnung 10 - 4. OG li.

Zimmer 1 ca.	23,69 m ²
Zimmer 2 ca.	24,67 m ²
Zimmer 3 ca.	11,25 m ²
Küche ca.	7,52 m ²
Bad ca.	5,62 m ²
Flur ca.	5,95 m ²
Balkon ca.	1,35 m ²
Summe WE 10 ca.	80,05 m²

Angabenvorbehalt: Die enthaltenen Angaben sind unverbindlich, Irrtümer bleiben vorbehalten.



GIES & SCHRAMM

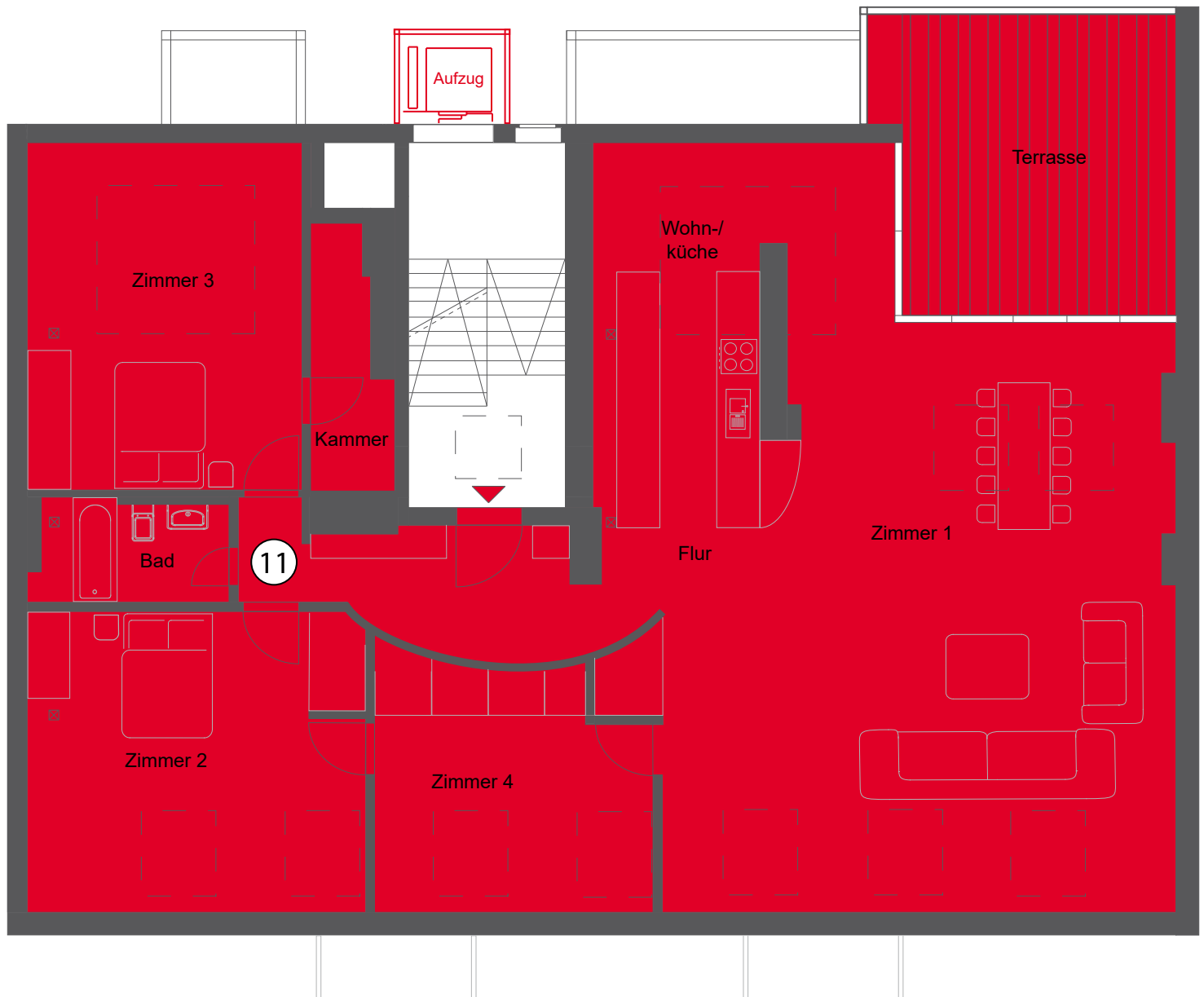
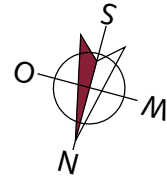
Immobilienkoordination

GARDES-DU-CORPS-STRASSE 12, 1. OBERGESCHOSS - WE 3

Wohn- / Nutzfläche

Wohnung 3 - 1. OG li.

Zimmer 1 und Wohn-/ küche ca.	75,27 m ²	Bad ca.	4,47 m ²
Zimmer 2 ca.	18,63 m ²	Flur ca.	10,34 m ²
Zimmer 3 ca.	15,69 m ²	Kammer 1 ca.	3,72 m ²
Zimmer 4 ca.	9,49 m ²	Terrasse ca.	9,24 m ²
		Summe WE 3 ca.	146,85 m²



Angabenvorbehalt: Die enthaltenen Angaben sind unverbindlich, Irrtümer bleiben vorbehalten.

Kurfürstendamm 36, 10719 Berlin

T +49 30 49 800820 F +49 30 49 800 821 sekretariat@gies-schramm.de www.gies-schramm.de