

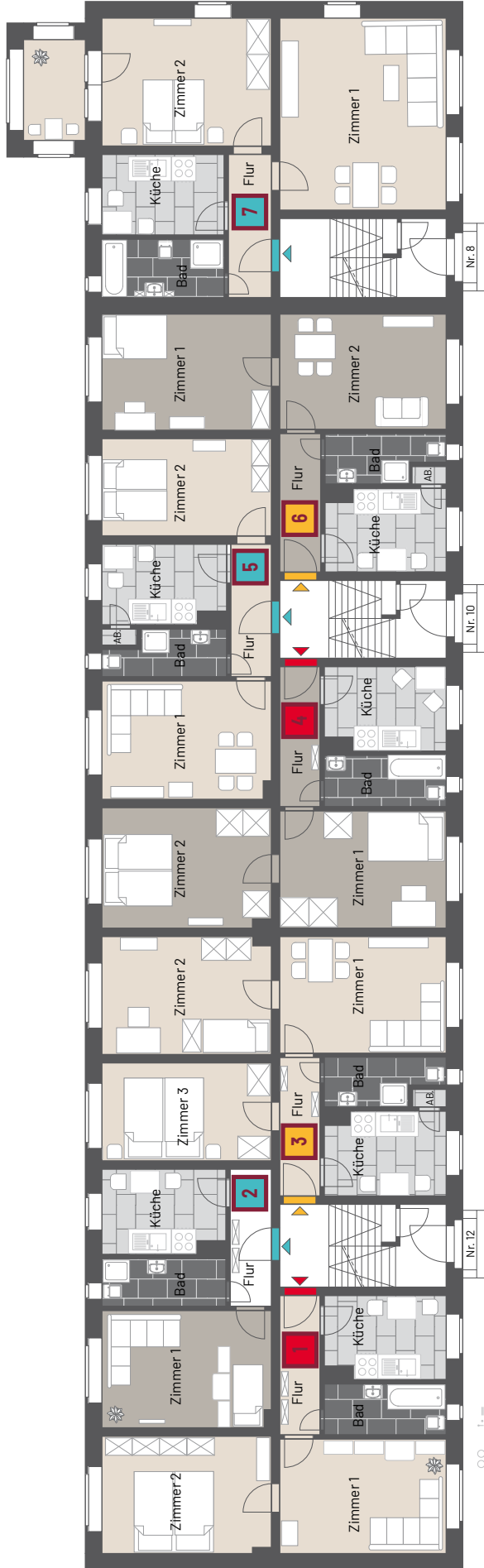
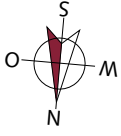


# GIES & SCHRAMM

## Immobilienkoordination

### GRUNDRISSSE ERDGESCHOSS HAUS 8,10,12

Märkische Aue 8,10,12 14778 Brandenburg an der Havel



WE 07	HNr. 8 - EG mi.	ca. 70,21m <sup>2</sup>
-------	-----------------	-------------------------

WE 04	HNr. 10 - EG li.	ca. 51,23m <sup>2</sup>
WE 05	HNr. 10 - EG mi.	ca. 48,28m <sup>2</sup>
WE 06	HNr. 10 - EG re.	ca. 50,75m <sup>2</sup>

WE 01	HNr. 12 - EG li.	ca. 51,22m <sup>2</sup>
WE 02	HNr. 12 - EG mi.	ca. 34,36m <sup>2</sup>
WE 03	HNr. 12 - EG re.	ca. 64,67m <sup>2</sup>

Angabenvorbehalt: Die enthaltenen Angaben sind unverbindlich. Irrtümer bleiben vorbehalten.



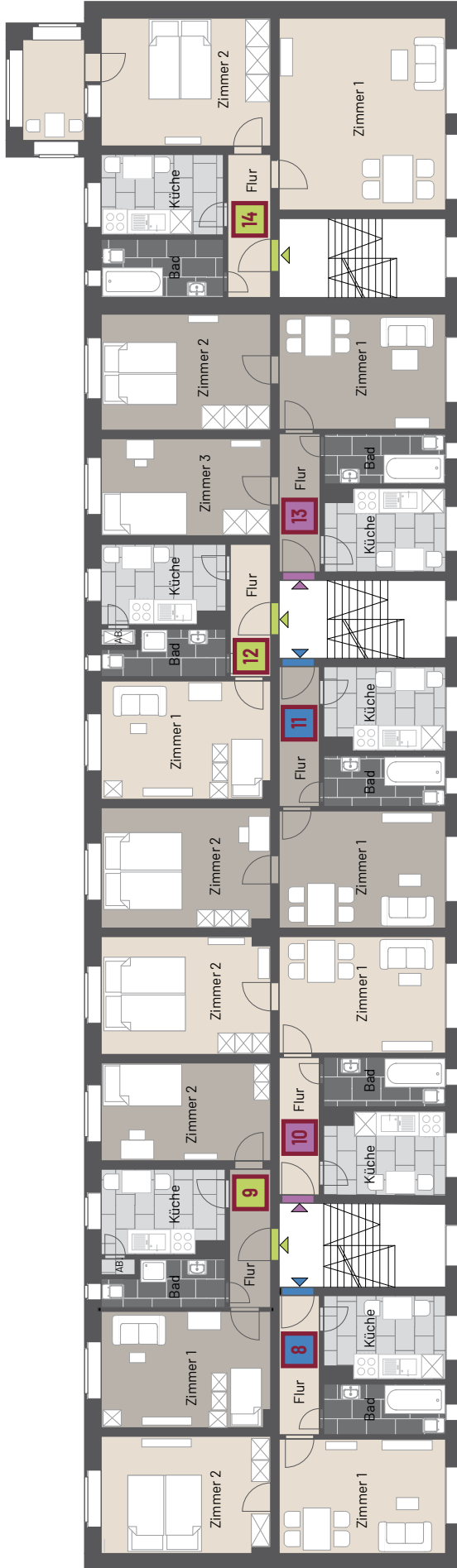
# GIES & SCHRAMM

## Immobilienkoordination



### GRUNDRISSSE 1. OBERGESCHOSS HAUS 8,10,12

Märkische Aue 8,10,12 14778 Brandenburg an der Havel



WE 08	HNr. 12 - 1.OG li.	ca. 51,22m <sup>2</sup>
WE 09	HNr. 12 - 1.OG mi.	ca. 48,28m <sup>2</sup>
WE 10	HNr. 12 - 1.OG re.	ca. 50,91m <sup>2</sup>

WE 11	HNr. 10 - 1.OG li.	ca. 51,23m <sup>2</sup>
WE 12	HNr. 10 - 1.OG mi.	ca. 34,36m <sup>2</sup>
WE 13	HNr. 10 - 1.OG re.	ca. 64,83m <sup>2</sup>

WE 14	HNr. 8 - 1.OG mi.	ca. 70,21m <sup>2</sup>
-------	-------------------	-------------------------

Angabenvorbehalt: Die enthaltenen Angaben sind unverbindlich. Irrtümer bleiben vorbehalten.

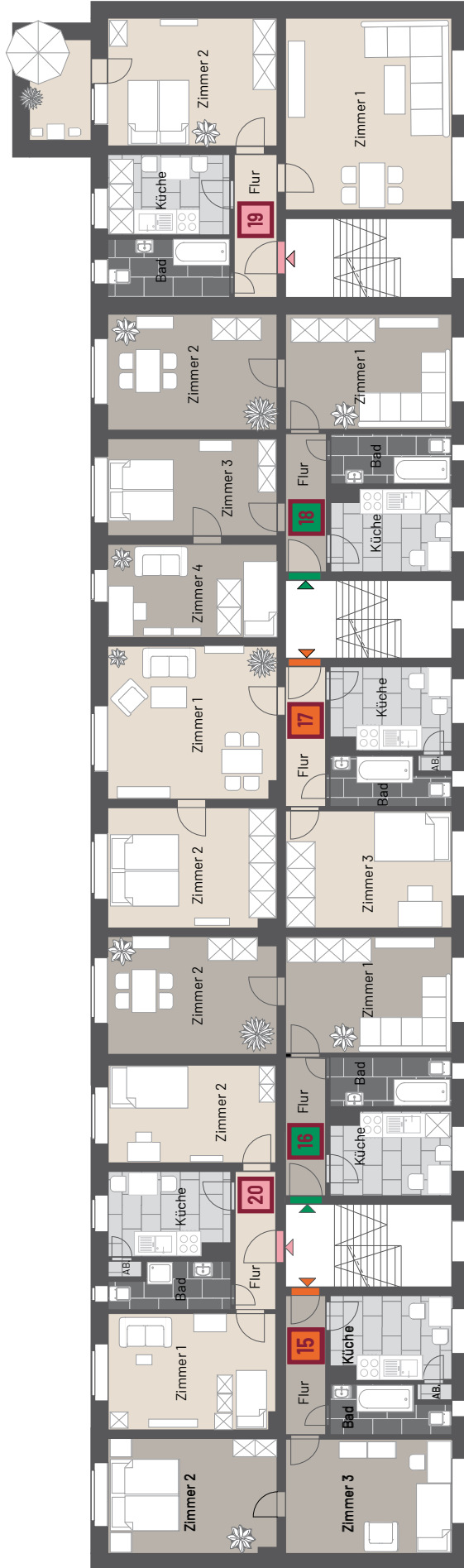
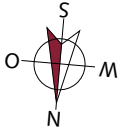


# GIES & SCHRAMM

## Immobilienkoordination

### GRUNDRISSSE 2. OBERGESCHOSS HAUS 8,10,12

Märkische Aue 8,10,12 14778 Brandenburg an der Havel



WE 15	HNr. 12 - 2.OG li.	ca. 51,10m <sup>2</sup>
WE 20	HNr. 12 - 2.OG mi.	ca. 48,54m <sup>2</sup>
WE 16	HNr. 12 - 2.OG re.	ca. 50,91m <sup>2</sup>

WE 17	HNr. 10 - 2.OG li.	ca. 74,97m <sup>2</sup>
WE 18	HNr. 10 - 2.OG re.	ca. 76,50m <sup>2</sup>

WE 19	HNr. 8 - 2.OG mi.	ca. 67,13m <sup>2</sup>
-------	-------------------	-------------------------